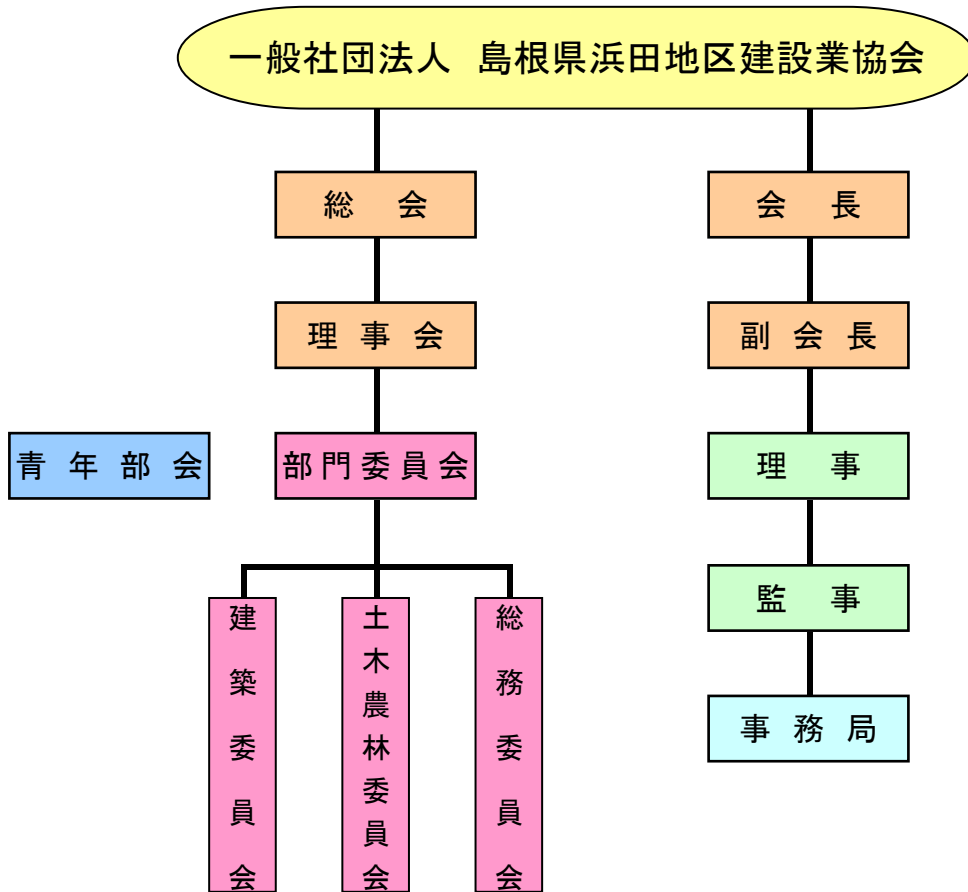


組織図



【所管事務】

総務委員会	①支部運営に関すること。 ②資材・労務費調査に関すること。
土木農林委員会	①土木関係の積算・施工に関すること。 ②土木関係の設計・積算要望事項の取りまとめに関すること。 ③土木関係の研修・講習に関すること。
建築委員会	①建築工事の積算・施工に関すること。 ②建築関係の設計・積算要望事項の取りまとめに関すること。 ③建築関係の研修・講習に関すること。